

# UltraSonicWaves

ULTRASOUND THERAPY

# 1.0



ITALIANO  
Programmi per l'uso **estetico** e **benessere**

CE

MESIS

Ver.10/2024



Gentile Cliente,  
ci congratuliamo con Lei per la scelta effettuata. Ha ora a sua disposizione un prodotto dalle grandi prestazioni, costruito secondo le più recenti e severe normative europee, e in grado di garantire un elevato standard di qualità e di sicurezza. La preghiamo di prestare molta attenzione a questo manuale leggendolo in ogni sua parte al fine di familiarizzare con l'apparecchio.

## INDICE

INFORMAZIONI ED ASSISTENZA	3
PROGRAMMI ESTETICA E BENESSERE	4
PROGRAMMI ESTETICA E BENESSERE SPECIFICHE	8

Nessuna parte di questo manuale può essere riprodotta, copiata o divulgata con qualsiasi mezzo senza l'autorizzazione scritta di HSD S.r.l. Eventuali infrazioni saranno perseguite nei modi e nei tempi previsti dalla Legge.

Tutti i nomi ed i marchi citati in questo manuale appartengono ai rispettivi proprietari.

© 2024 HSD S.r.l. RSM  
Edizione Settembre 2024 - Rel. 0.2

## INFORMAZIONI ED ASSISTENZA

assistenzatecnica@mesis.eu  
www.mesis.eu

**DISTRIBUTORE:**  
VIMA S.R.L.  
VIA CONDOVE 11  
10129, TORINO, ITALY  
assistenzatecnica@mesis.eu  
www.mesis.eu

**FABBRICANTE:**  
HSD S.R.L.  
STRADA ACQUASALATA,  
11 - INT. 6 - 47899  
SERRAVALLE RSM  
info@hds.sm

**PROGRAMMI ESTETICA E BENESSERE**

Note applicative per utilizzare correttamente l'apparecchio, sapendo quale programma scegliere e l'azione che esso svolge, combattendo così il proprio inestetismo il più efficacemente possibile.

<b>URTO</b>		<b>LEVIGANTE</b>	
AZIONE	L'irradiazione ultrasonora in questa azione determina un massaggio di notevole intensità, che per mezzo delle oscillazioni penetra più in profondità nell'epidermide.	AZIONE	Richiama il plasma pulito in tutto lo spessore del derma e ridona la giusta dimensione fisiologica al connettivo cutaneo, migliorando sia l'elasticità che l'irregolarità superficiale della epidermide.
QUANDO	Va utilizzato in tutti quegli stadi avanzati di cellulite localizzata, specialmente nel caso di cellulite molle o flaccida.	QUANDO	È indicato in tutti quegli inestetismi cellulitici, nei quali la superficie cutanea presenta delle irregolarità, come la classica "Pelle a buccia d'arancia" e "Pelle Ruvida".
<b>MODELLANTE</b>		<b>DRENANTE</b>	
AZIONE	Questa terapia viene utilizzata ampiamente nei casi di lipodistrofie localizzate rompendo il tessuto fibronico presente che ostacola la circolazione sia ematica che linfatica.	AZIONE	La sua azione benefica facilita il drenaggio dei connettori linfatici e delle rispettive stazioni ghiandolari annesse, facilitando il riassorbimento dei liquidi.
QUANDO	Beneficiando della sua caratteristica nel modellare e stimolare è particolarmente indicato nel caso di cellulite dura o solida.	QUANDO	Beneficiando della sua azione drenante, è consigliato nel caso di cellulite edematosa, essendo i liquidi la principale causa, anch'esso consigliato contro la Pelle a buccia d'arancia.
<b>MANTENIMENTO</b>		<b>RIATTIVANTE</b>	
AZIONE	Il suo effetto di stimolazione sulla circolazione sanguigna distrettuale, migliora il trofismo cutaneo e l'ossigenazione cellulare, liberando i liquidi in eccesso e le tossine dal connettivo sottocutaneo.	AZIONE	Stimola e riattiva la circolazione sanguigna e linfatica per un miglioramento cutaneo, riattivando il metabolismo cellulare, favorendo lo scambio di liquidi tra le cellule.
QUANDO	È indicato come mantenimento del ciclo di sedute svolte, per non perdere i risultati raggiunti.	QUANDO	È indicato soprattutto negli stadi iniziali della cellulite, in quanto stimola e riattiva il metabolismo assopitosi.
<b>VEICOLANTE</b>		<b>MASSAGGIO PER IL VISO</b>	
AZIONE	Favorisce la penetrazione di creme, gel o altri prodotti nel tessuto biologico, favorendone l'assorbimento e quindi il loro effetto, indicato anche per trattamenti depilatori.	AZIONE	Incrementa l'elasticità e il tono dei tessuti riducendo la possibile formazione di cicatrici post acne e aumenta l'effetto di prodotti antiacne. Il trattamento va eseguito una volta al giorno.

ESFOLIANTE PER IL VISO		LEVIGANTE PER IL VISO	
AZIONE	Riattiva la circolazione e favorisce il ricambio cellulare: la pelle viene purificata in profondità e preparata ad assorbire meglio i principi attivi di creme idratanti e antirughe. L'azione esfoliante ha effetti benefici anche sui punti neri che con le onde ultrasoniche si riducono o addirittura scompaiono. Il trattamento va eseguito una volta al giorno.	AZIONE	Leviga e distende le rughe e se usato in maniera preventiva può ritardare l'invecchiamento della pelle o impedire che si aggravi. L'ultrasuono grazie ai suoi effetti termici, riscalda i tessuti e favorisce processi biochimici e metabolici. Il trattamento va eseguito una volta al giorno.

N° PROGRAMMA -TRATTAMENTO		N° PROGRAMMA -TRATTAMENTO		N° PROGRAMMA -TRATTAMENTO	
1	CELLULITE GLUTEI	29	# FIANCHI E SCHIENA MODELLANTE	59	# INTERNO COSCE MODELLANTE
2	# CELLULITE GLUTEI	30	# FIANCHI E SCHIENA MANTENIMENTO	60	# INTERNO COSCE MANTENIMENTO
3	CELLULITE ADDOME	31	ADDOME URTO	61	GINOCCHIA URTO
4	# CELLULITE ADDOME	32	ADDOME MODELLANTE	62	GINOCCHIA MODELLANTE
5	CELLULITE ARTI INFERIORI	33	ADDOME MANTENIMENTO	63	GINOCCHIA MANTENIMENTO
6	# CELLULITE ARTI INFERIORI	34	# ADDOME URTO	64	# GINOCCHIA URTO
7	CELLULITE ARTI SUPERIORI	35	# ADDOME MODELLANTE	65	# GINOCCHIA MODELLANTE
8	# CELLULITE ARTI SUPERIORI	36	# ADDOME MANTENIMENTO	66	# GINOCCHIA MANTENIMENTO
9	TESSUTO ADIPOSO	37	CULOTTES CHEVAL URTO	67	INTERNO GINOCCHIA URTO
10	# TESSUTO ADIPOSO	38	CULOTTES CHEVAL MODELLANTE	68	INTERNO GINOCCHIA MODELLANTE
11	TONIFICAZIONE TESSUTI	39	CULOTTES CHEVAL MANTENIMENTO	69	INTERNO GINOCCHIA MANTENIMENTO
12	# TONIFICAZIONE TESSUTI	40	# CULOTTES CHEVAL URTO	70	# INTERNO GINOCCHIA URTO
13	ESTERNO BRACCIA URTO	41	# CULOTTES CHEVAL MODELLANTE	71	# INTERNO GINOCCHIA MODELLANTE
14	ESTERNO BRACCIA MODELLANTE	42	# CULOTTES CHEVAL MANTENIMENTO	72	# INTERNO GINOCCHIA MANTENIMENTO
15	ESTERNO BRACCIA MANTENIMENTO	43	GLUTEI URTO	73	POLPACCI URTO
16	# ESTERNO BRACCIA URTO	44	GLUTEI MODELLANTE	74	POLPACCI MODELLANTE
17	# ESTERNO BRACCIA MODELLANTE	45	GLUTEI MANTENIMENTO	75	POLPACCI MANTENIMENTO
18	# ESTERNO BRACCIA MANTENIMENTO	46	# GLUTEI URTO	76	# POLPACCI URTO
19	INTERNO BRACCIA URTO	47	# GLUTEI MODELLANTE	77	# POLPACCI MODELLANTE
20	INTERNO BRACCIA MODELLANTE	48	# GLUTEI MANTENIMENTO	78	# POLPACCI MANTENIMENTO
21	INTERNO BRACCIA MANTENIMENTO	49	ESTERNO COSCE URTO	79	PELLE BUCCIA D'ARANCIA DRENANTE
22	# INTERNO BRACCIA URTO	50	ESTERNO COSCE MODELLANTE	80	PELLE BUCCIA D'ARANCIA LEVIGANTE
23	# INTERNO BRACCIA MODELLANTE	51	ESTERNO COSCE MANTENIMENTO	81	PELLE BUCCIA D'ARANCIA MANTENIMENTO
24	# INTERNO BRACCIA MANTENIMENTO	52	# ESTERNO COSCE URTO	82	# PELLE BUCCIA D'ARANCIA DRENANTE
25	FIANCHI E SCHIENA URTO	53	# ESTERNO COSCE MODELLANTE	83	# PELLE BUCCIA D'ARANCIA LEVIGANTE
26	FIANCHI E SCHIENA MODELLANTE	54	# ESTERNO COSCE MANTENIMENTO	84	# PELLE BUCCIA D'ARANCIA MANTENIMENTO
27	FIANCHI E SCHIENA MANTENIMENTO	55	INTERNO COSCE URTO	85	PELLE RUVIDA RIATTIVANTE
28	# FIANCHI E SCHIENA URTO	56	INTERNO COSCE MODELLANTE		
		57	INTERNO COSCE MANTENIMENTO		
		58	# INTERNO COSCE URTO		

**PROGRAMMI ESTETICA E BENESSERE**

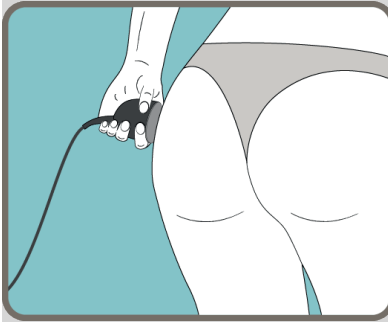
IT

N° PROGRAMMA -TRATTAMENTO		N° PROGRAMMA -TRATTAMENTO	
86	PELLE RUVIDA LEVIGANTE	119	DOPPIO MENTO RIDUZIONE
87	PELLE RUVIDA MANTENIMENTO	120	# DOPPIO MENTO RIDUZIONE
88	# PELLE RUVIDA RIATTIVANTE	121	ACNE E BRUFOLI
89	# PELLE RUVIDA LEVIGANTE	122	# ACNE E BRUFOLI
90	# PELLE RUVIDA MANTENIMENTO	123	TRATTAMENTO COUPEROSE
91	SMAGLIATURE	124	# TRATTAMENTO COUPEROSE
92	# SMAGLIATURE	125	CUOIO CAPELLUTO STIMOLANTE
93	CICATRICI	126	CUOIO CAPELLUTO PULIZIA
94	# CICATRICI	127	CUOIO CAPELLUTO ATTIVANTE
95	MACCHIE DELLA PELLE	128	# CUOIO CAPELLUTO STIMOLANTE
96	# MACCHIE DELLA PELLE	129	# CUOIO CAPELLUTO PULIZIA
97	VENE VARICOSE	130	# CUOIO CAPELLUTO ATTIVANTE
98	# VENE VARICOSE	131	VEICOLANTE ALTO
99	VISO ESFOLIANTE	132	VEICOLANTE MEDIO
100	VISO MASSAGGIO	133	VEICOLANTE BASSO
101	VISO LEVIGANTE	134	# VEICOLANTE ALTO
102	# VISO ESFOLIANTE	135	# VEICOLANTE MEDIO
103	# VISO MASSAGGIO	136	# VEICOLANTE BASSO
104	# VISO LEVIGANTE	137	UOMO URTO
105	VISO AZIONE ANTI-AGE	138	UOMO MODELLANTE
106	# VISO AZIONE ANTI-AGE	139	UOMO MANTENIMENTO
107	VISO CONTORNO OCCHI	140	# UOMO URTO
108	# VISO CONTORNO OCCHI	141	# UOMO MODELLANTE
109	VISO TONIFICANTE	142	# UOMO MANTENIMENTO
110	# VISO TONIFICANTE	143	IMMERSIONE 1 MHz
111	COLLO TONIFICANTE	144	IMMERSIONE 3 MHz
112	# COLLO TONIFICANTE	145	# IMMERSIONE 1 MHz
113	COLLO ANTIRUGHE	146	# IMMERSIONE 3 MHz
114	# COLLO ANTIRUGHE	da	PROGRAMMI LIBERI
115	DÈCOLLETÈ TONIFICANTE	303	
116	# DÈCOLLETÈ TONIFICANTE	a 312	
117	DÈCOLLETÈ ANTIRUGHE	313	TEST MANIPOLO
118	# DÈCOLLETÈ ANTIRUGHE		

## PROGRAMMI ESTETICA E BENESSERE SPECIFICHE

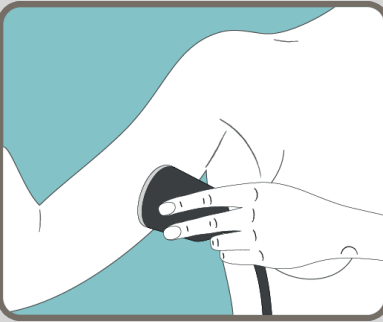
**CELLULITE GLUTEI**

NUMERO PROGRAMMA E DURATA	
n° 1	12 minuti
n° 2 T.E.L.I.™	<b>20</b> minuti



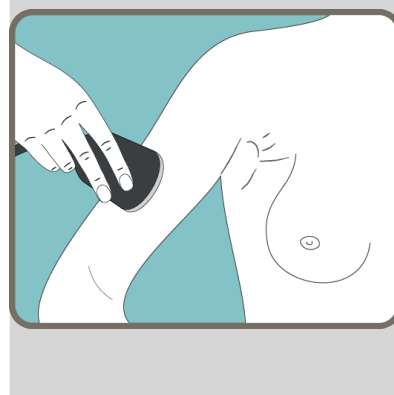
**CELLULITE ARTI SUPERIORI**

NUMERO PROGRAMMA E DURATA	
n° 7	12 minuti
n° 8 T.E.L.I.™	<b>20</b> minuti



**ESTERNO BRACCIA**

NUMERO PROGRAMMA E DURATA	
n° 13 URTO	12 minuti
n° 14 MODELLANTE	12 minuti
n° 15 MANTENIMENTO	12 minuti
T.E.L.I.™	
n° 16 URTO	<b>20</b> minuti
n° 17 MODELLANTE	<b>20</b> minuti
n° 18 MANTENIMENTO	<b>20</b> minuti



**CELLULITE ADDOME**

NUMERO PROGRAMMA E DURATA	
n° 3	12 minuti
n° 4 T.E.L.I.™	<b>20</b> minuti



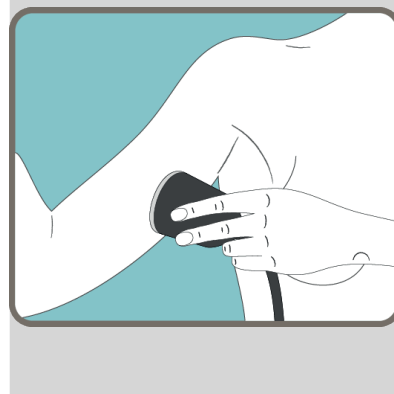
**TESSUTO ADIPOSO**

NUMERO PROGRAMMA E DURATA	
n° 9	12 minuti
n° 10 T.E.L.I.™	<b>20</b> minuti

Durante l'applicazione, far scorrere la testina sulla zona interessata con movimenti lenti e circolari.

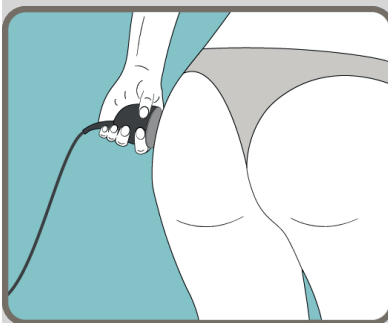
**INTERNO BRACCIA**

NUMERO PROGRAMMA E DURATA	
n° 19 URTO	12 minuti
n° 20 MODELLANTE	12 minuti
n° 21 MANTENIMENTO	12 minuti
T.E.L.I.™	
n° 22 URTO	<b>20</b> minuti
n° 23 MODELLANTE	<b>20</b> minuti
n° 24 MANTENIMENTO	<b>20</b> minuti



**CELLULITE ARTI INFERIORI**

NUMERO PROGRAMMA E DURATA	
n° 5	12 minuti
n° 6 T.E.L.I.™	<b>20</b> minuti



**TONIFICAZIONE TESSUTI**

NUMERO PROGRAMMA E DURATA	
n° 11	12 minuti
n° 12 T.E.L.I.™	<b>20</b> minuti

Durante l'applicazione, far scorrere la testina sulla zona interessata con movimenti lenti e circolari.



**PROGRAMMI ESTETICA E BENESSERE SPECIFICHE**

FIANCHI E SCHIENA	
NUMERO PROGRAMMA E DURATA	
n° 25 URTO	12 minuti
n° 26 MODELLANTE	12 minuti
n° 27 MANTENIMENTO	12 minuti
T.E.L.I.™	
n° 28 URTO	<b>20</b> minuti
n° 29 MODELLANTE	<b>20</b> minuti
n° 30 MANTENIMENTO	<b>20</b> minuti



CULOTTES CHEVAL	
NUMERO PROGRAMMA E DURATA	
n° 37 URTO	12 minuti
n° 38 MODELLANTE	12 minuti
n° 39 MANTENIMENTO	12 minuti
T.E.L.I.™	
n° 40 URTO	<b>20</b> minuti
n° 41 MODELLANTE	<b>20</b> minuti
n° 42 MANTENIMENTO	<b>20</b> minuti



ESTERNO COSCE	
NUMERO PROGRAMMA E DURATA	
n° 49 URTO	12 minuti
n° 50 MODELLANTE	12 minuti
n° 51 MANTENIMENTO	12 minuti
T.E.L.I.™	
n° 52 URTO	<b>20</b> minuti
n° 53 MODELLANTE	<b>20</b> minuti
n° 54 MANTENIMENTO	<b>20</b> minuti



ADDOME	
NUMERO PROGRAMMA E DURATA	
n° 31 URTO	12 minuti
n° 32 MODELLANTE	12 minuti
n° 33 MANTENIMENTO	12 minuti
T.E.L.I.™	
n° 34 URTO	<b>20</b> minuti
n° 35 MODELLANTE	<b>20</b> minuti
n° 36 MANTENIMENTO	<b>20</b> minuti



GLUTEI	
NUMERO PROGRAMMA E DURATA	
n° 43 URTO	12 minuti
n° 44 MODELLANTE	12 minuti
n° 45 MANTENIMENTO	12 minuti
T.E.L.I.™	
n° 46 URTO	<b>20</b> minuti
n° 47 MODELLANTE	<b>20</b> minuti
n° 48 MANTENIMENTO	<b>20</b> minuti

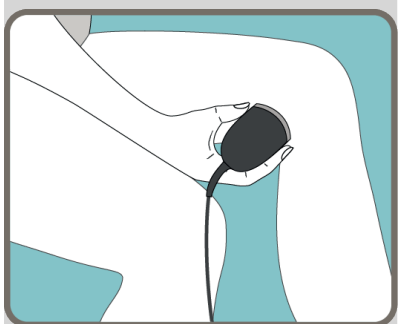


INTERNO COSCE	
NUMERO PROGRAMMA E DURATA	
n° 55 URTO	12 minuti
n° 56 MODELLANTE	12 minuti
n° 57 MANTENIMENTO	12 minuti
T.E.L.I.™	
n° 58 URTO	<b>20</b> minuti
n° 59 MODELLANTE	<b>20</b> minuti
n° 60 MANTENIMENTO	<b>20</b> minuti

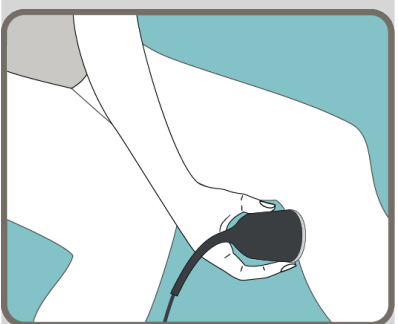


## PROGRAMMI ESTETICA E BENESSERE SPECIFICHE

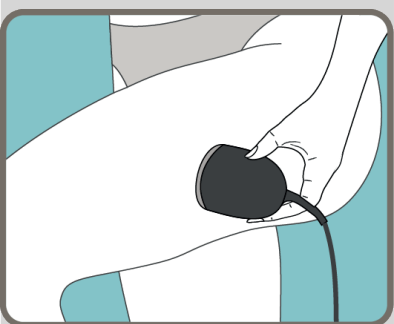
GINOCCHIA	
NUMERO PROGRAMMA E DURATA	
n° 61 URTO	12 minuti
n° 62 MODELLANTE	12 minuti
n° 63 MANTENIMENTO	12 minuti
T.E.L.I.™	
n° 64 URTO	<b>20</b> minuti
n° 65 MODELLANTE	<b>20</b> minuti
n° 66 MANTENIMENTO	<b>20</b> minuti



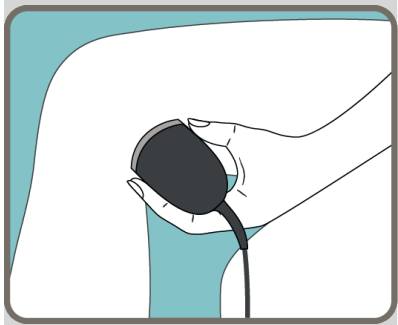
POLPACCI	
NUMERO PROGRAMMA E DURATA	
n° 73 URTO	12 minuti
n° 74 MODELLANTE	12 minuti
n° 75 MANTENIMENTO	12 minuti
T.E.L.I.™	
n° 76 URTO	<b>20</b> minuti
n° 77 MODELLANTE	<b>20</b> minuti
n° 78 MANTENIMENTO	<b>20</b> minuti



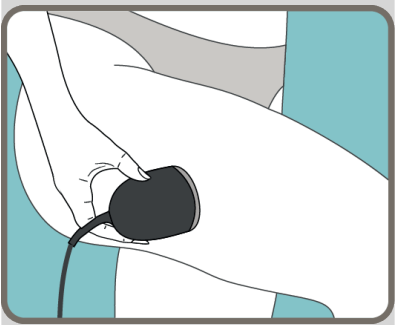
PELLE RUVIDA	
NUMERO PROGRAMMA E DURATA	
n° 85 RIATTIVANTE	12 minuti
n° 86 LEVIGANTE	12 minuti
n° 87 MANTENIMENTO	12 minuti
T.E.L.I.™	
n° 88 RIATTIVANTE	<b>20</b> minuti
n° 89 LEVIGANTE	<b>20</b> minuti
n° 90 MANTENIMENTO	<b>20</b> minuti



INTERNO GINOCCHIA	
NUMERO PROGRAMMA E DURATA	
n° 67 URTO	12 minuti
n° 68 MODELLANTE	12 minuti
n° 69 MANTENIMENTO	12 minuti
T.E.L.I.™	
n° 70 URTO	<b>20</b> minuti
n° 71 MODELLANTE	<b>20</b> minuti
n° 72 MANTENIMENTO	<b>20</b> minuti



PELLE BUCCIA D'ARANCIA	
NUMERO PROGRAMMA E DURATA	
n° 79 DRENANTE	12 minuti
n° 80 LEVIGANTE	12 minuti
n° 81 MANTENIMENTO	12 minuti
T.E.L.I.™	
n° 82 DRENANTE	<b>20</b> minuti
n° 83 LEVIGANTE	<b>20</b> minuti
n° 84 MANTENIMENTO	<b>20</b> minuti



SMAGLIATURE	
NUMERO PROGRAMMA E DURATA	
n° 91	12 minuti
n° 92 T.E.L.I.™	<b>20</b> minuti

Durante l'applicazione, far scorrere la testina sulla zona interessata con movimenti lenti e circolari.

**PROGRAMMI ESTETICA E BENESSERE SPECIFICHE**

**CICATRICI**

NUMERO PROGRAMMA E DURATA	
n° 93	12 minuti
n° 94 T.E.L.I.™	<b>20</b> minuti

Durante l'applicazione, far scorrere la testina sulla zona interessata con movimenti lenti e circolari.

**MACCHIE DELLA PELLE**

NUMERO PROGRAMMA E DURATA	
n° 95	12 minuti
n° 96 T.E.L.I.™	<b>20</b> minuti

Durante l'applicazione, far scorrere la testina sulla zona interessata con movimenti lenti e circolari.

**VENE VARICOSE**

NUMERO PROGRAMMA E DURATA	
n° 97	12 minuti
n° 98 T.E.L.I.™	<b>20</b> minuti



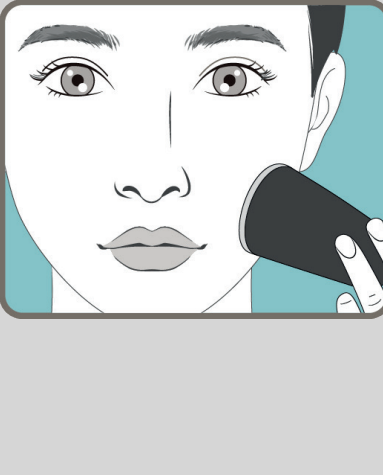
**VISO**

NUMERO PROGRAMMA E DURATA	
n° 99 ESFOLIANTE	12 minuti
n° 100 MASSAGGIO	12 minuti
n° 101 LEVIGANTE	12 minuti
T.E.L.I.™	
n° 102 ESFOLIANTE	<b>20</b> minuti
n° 103 MASSAGGIO	<b>20</b> minuti
n° 104 LEVIGANTE	<b>20</b> minuti



**VISO AZIONE ANTI-AGE**

NUMERO PROGRAMMA E DURATA	
n° 105	12 minuti
n° 106 T.E.L.I.™	<b>20</b> minuti



**VISO CONTORNO OCCHI**

NUMERO PROGRAMMA E DURATA	
n° 107	12 minuti
n° 108 T.E.L.I.™	<b>20</b> minuti



**VISO TONIFICANTE**

NUMERO PROGRAMMA E DURATA	
n° 109	12 minuti
n° 110 T.E.L.I.™	<b>20</b> minuti



**COLLO TONIFICANTE**

NUMERO PROGRAMMA E DURATA	
n° 111	12 minuti
n° 112 T.E.L.I.™	<b>20</b> minuti



## PROGRAMMI ESTETICA E BENESSERE SPECIFICHE

### COLLO ANTIRUGHE

NUMERO PROGRAMMA E DURATA	
n° 113	12 minuti
n° 114 T.E.L.I.™	<b>20</b> minuti



### DOPPIO MENTO RIDUZIONE

NUMERO PROGRAMMA E DURATA	
n° 119	12 minuti
n° 120 T.E.L.I.™	<b>20</b> minuti



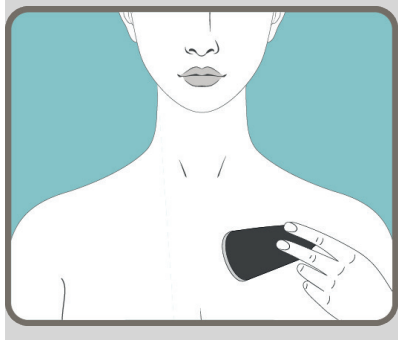
### CUOIO CAPELLUTO

NUMERO PROGRAMMA E DURATA	
n° 125 STIMOLANTE	12 minuti
n° 126 PULZIA	12 minuti
n° 127 ATTIVANTE	12 minuti
T.E.L.I.™	
n° 128 STIMOLANTE	<b>20</b> minuti
n° 129 PULZIA	<b>20</b> minuti
n° 130 ATTIVANTE	<b>20</b> minuti



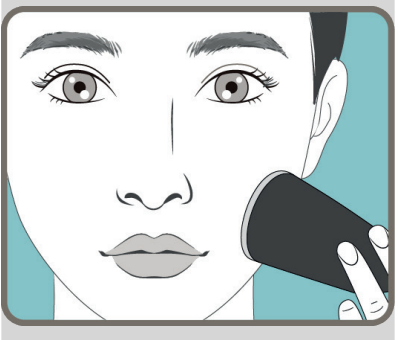
### DÈCOLLETÈ TONIFICANTE

NUMERO PROGRAMMA E DURATA	
n° 115	12 minuti
n° 116 T.E.L.I.™	<b>20</b> minuti



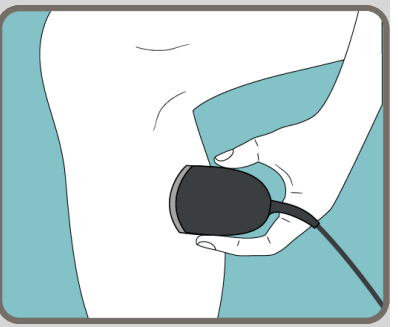
### ACNE E BRUFOLI

NUMERO PROGRAMMA E DURATA	
n° 121	12 minuti
n° 122 T.E.L.I.™	<b>20</b> minuti



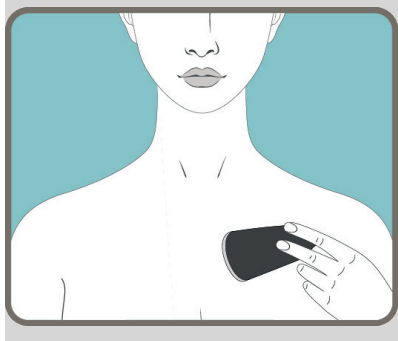
### VEICOLANTE

NUMERO PROGRAMMA E DURATA	
n° 131 ALTO	12 minuti
n° 132 MEDIO	12 minuti
n° 133 BASSO	12 minuti
T.E.L.I.™	
n° 134 ALTO	<b>20</b> minuti
n° 135 MEDIO	<b>20</b> minuti
n° 136 BASSO	<b>20</b> minuti



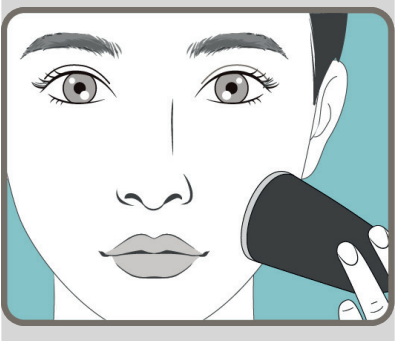
### DÈCOLLETÈ ANTIRUGHE

NUMERO PROGRAMMA E DURATA	
n° 117	12 minuti
n° 118 T.E.L.I.™	<b>20</b> minuti



### TRATTAMENTO COUPEROSE

NUMERO PROGRAMMA E DURATA	
n° 123	12 minuti
n° 124 T.E.L.I.™	<b>20</b> minuti



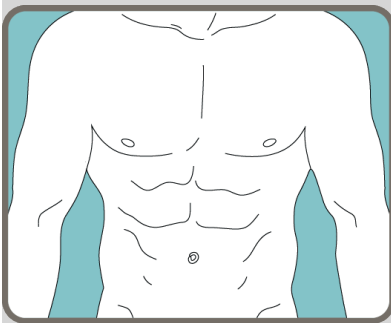
**PROGRAMMI ESTETICA E BENESSERE SPECIFICHE**

IT

**UOMO**

**NUMERO PROGRAMMA E DURATA**

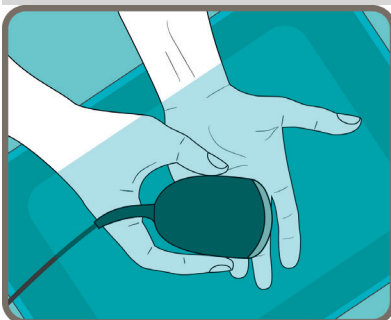
n° 137 URTO	12 minuti
n° 138 MODELLANTE	12 minuti
n° 139 MANTENIMENTO	12 minuti
T.E.L.I.™	
n° 140 URTO	<b>20</b> minuti
n° 141 MODELLANTE	<b>20</b> minuti
n° 142 MANTENIMENTO	<b>20</b> minuti



**IMMERSIONE**

**NUMERO PROGRAMMA E DURATA**

n° 143 - 1 MHz	12 minuti
n° 144 - 3 MHz	12 minuti
T.E.L.I.™	
n° 145 - 1 MHz	<b>20</b> minuti
n° 146 - 3 MHz	<b>20</b> minuti



NOTE \_\_\_\_\_

Lined area for notes consisting of 30 horizontal lines.



MESIS 

---

**Stampato in Italia**

Distribuito da Vima s.r.l. Via Condove 11, 10129, Torino, Italy  
email: [assistentatecnica@mesis.eu](mailto:assistentatecnica@mesis.eu) - [www.mesis.eu](http://www.mesis.eu)